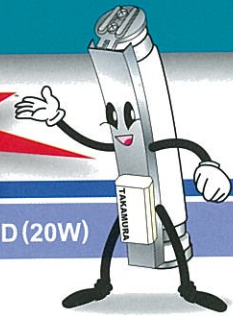


面板をムラ無く



特許 / 意匠登録
出願中

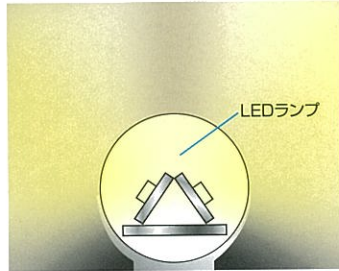
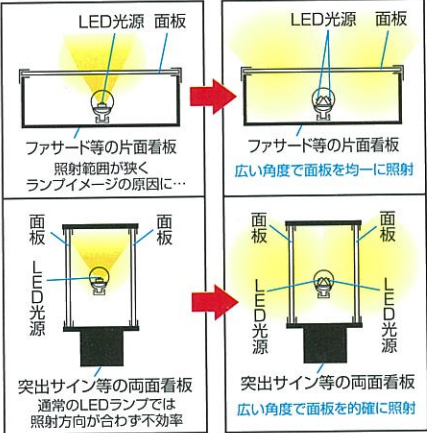
内照看板専用 蛍光灯型 LEDランプ CVLED-40D (40W) CVLED-20D (20W)

内照看板のランプイメージを抑える特殊構造の蛍光灯型LEDランプ

永年にわたり培った信頼の広告灯具製作技術と、LEDの光照射範囲を拡大させ内照式看板のランプイメージを抑える最新技術の融合。省エネ・環境配慮においてもメリット満載の内照看板専用 蛍光灯型 LEDランプ。

振り分けられた光が効率的に面板を照らす構造は、片面・両面、どちらの看板でも威力を発揮。

通常のLEDランプ 内照看板専用LEDランプ



特殊構造のLED光源配置で光を拡散

照射範囲が狭くても遠くを明るく照らすFL型LEDランプの特性は、光源のすぐ近くにある面板を照らさなければならぬ内照式看板にとってランプイメージを起こす原因となってしまう不向きです。

弊社のオリジナルLEDランプは、LEDの光源を山型に配置し光照射方向を2つに分け照射範囲を拡大、面板に対して効率よく光を当てることに成功しました。これによりランプイメージの発生を防ぎ、従来の蛍光灯ランプをLEDランプに替える際も、スムーズに移行できる内照式看板専用のLEDランプです。

※この製品は内照式看板専用構造のランプです。外照式看板や露出タイプでの使用には適しておりません。

従来の蛍光ランプと比べると...

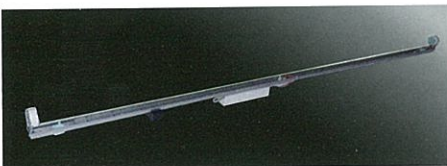
1灯当たり1年間の電気代が **2,088円も削減!**

	消費電力	月間電気料金	年間電気料金
従来型蛍光灯 40W	49W	327.9	3935
蛍光灯型LEDランプ 40Wタイプ	23W	153.9	1847
電気料金・消費電力の差	26W	174	2088

※1日10時間点灯・365日稼働・1kwh22円の使用条件の場合の算出と致します。

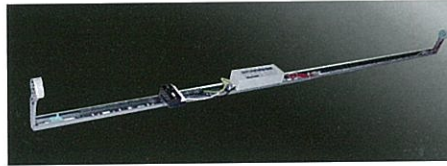
[Specification] (ランプ性能) ●照度: FLランプと同等 ●定格寿命: 40,000時間以上 ●使用温度範囲: -40℃~+50℃ ●照射角度: 300° ●色温度: 8500K ●防水等級: IP55 ●重量: 380g(40W)、190g(20W) (安定器性能) ●定格寿命: 1日12時間動作として4.5年(周囲温度50℃の場合)~10年(周囲温度25℃の場合) ●定格入力電圧: 100V・200V ●定格入力周波数: 50・60Hz ●防水等級: IP44

蛍光灯型 LEDランプ用サッシュホルダー



CST-KB型 (電源背面タイプ・端子台付)

- CST200KB (20Wタイプ)
- CST300KB (30Wタイプ)※
- CST320KB (32Wタイプ)※
- CST350KB (35Wタイプ)※
- CST400KB (40Wタイプ)



CSH-KB型 (電源腹側タイプ・端子台付)

- CSH200KB (20Wタイプ)
- CSH300KB (30Wタイプ)※
- CSH320KB (32Wタイプ)※
- CSH350KB (35Wタイプ)※
- CSH400KB (40Wタイプ)



CSG-KB型 (電源横板付タイプ・端子台付)

- CSG200KB (20Wタイプ)
- CSG300KB (30Wタイプ)※
- CSG320KB (32Wタイプ)※
- CSG350KB (35Wタイプ)※
- CSG400KB (40Wタイプ)

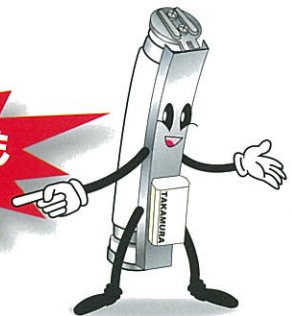
※蛍光灯型LEDランプ用サッシュホルダーの30Wタイプ、32Wタイプ、35Wタイプは近日発売予定です。

LEDランプは他社から納入できるが器具が無い...

そんな照明器具のみのご要望にも、
永年の技術が息づく高性能サッシュホルダーで
お応えいたします。

50年の歴史によって鍛え上げられた技術が細部にまで活かされたTAKAMURAの蛍光灯型LED用サッシュホルダー。
老舗ならではの豊富なラインナップはお使いの看板形状を選びません。
LEDランプ納入先のみ決定している場合にはホルダー単体でもご購入いただけます。

ホルダー単体販売にも
お応えいたします。



安定器配置形状	■安定器背面	■安定器腹側	■安定器横板付	■100V直接型
電源コード形状	Aタイプ 片側2本配線	Bタイプ 両側1本配線同向	Cタイプ 両側2本配線逆向	Dタイプ 両側2本配線同向
ホルダー高	■SH-KB 99mm	■ST-KB 56mm	■SGS-KB 49mm	■SGSS-KBB 35mm

LED器具は開発スピードが早いいため、掲載の仕様は予告なく変更する場合があります。